

Online Unterweisung zum Coronavirus (SARS-Covid-19)

AUDI Hungaria Zrt. G/SW; G/SG; G/G-2G2, G/G-2G6, G/GU-3

KSU: 0.2 – Datenklassifikation : Intern

Es ist eine interne Musterunterlage von Audi Hungaria Zrt., die als Informationsquelle durch externe Partnerfirmen & Lieferanten auch verwendet werden darf.

Agenda

**ALLGEMEINE INFORMATIONEN
ZUR ARBEIT KOMMEN
AUSRÜSTUNGEN ZUM
GESUNDHEITSSCHUTZ
BETRIEBSMABNAHMEN ZUM
GESUNDHEITSSCHUTZ
TIPPS UND RATSCHLÄGE
ZUSAMMENFASSUNG**

**BUSVERKEHR –
VERTRAGSGERECHTE FAHRT**

**PERSONALVERKEHR AN DEN
PFORTEN**

**UMKLEIDERAUM/
WASCHRAUM/TOILETTE
TREPPENHÄUSE**

GASTRONOMIE

Sars-CoV-2 – Unterweisungsunterlage

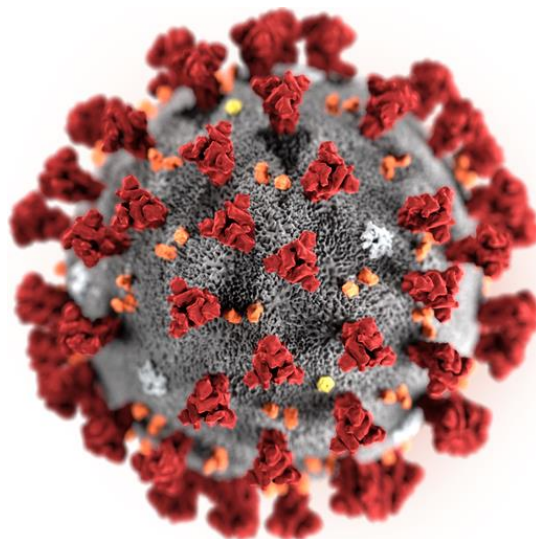
Allgemeine Informationen

COVID-19

Corona Virus Disease 19

Erkrankung, die durch das Virus SARS-CoV-2 verursacht wird

Coronaviren sind Viren, die hauptsächlich unter Tieren zirkulieren, einige können auch auf Menschen überspringen. Das neue Coronavirus wurde Ende 2019 in China identifiziert.



Bildquelle: CDC,
<https://phil.cdc.gov/Details.aspx?pid=23312>

Symptome können sein...

Fieber

Husten

Atembeschwerden

Muskelschmerzen

Übertragung

Hauptsächlich über Tröpfcheninfektion

2 – 14 Tage

beträgt die Inkubationszeit

Wie verhalte ich mich, wenn ich mich krank fühle?

- i Melden Sie sich bei Ihrem Vorgesetzten krank und bleiben Sie zu Hause.**
- i Rufen Sie bei Ihrem Hausarzt an oder melden Sie sich am Wochenende telefonisch bei dem zuständigen kassenärztlichen Bereitschaftsdienst**
- i Alle nötigen weiteren Schritte bespricht Ihr behandelnder (Haus-)Arzt mit Ihnen.**

Sars-CoV-2 – Unterweisungsunterlage

Empfehlung wenn nicht anders geht:

Privat PKW-Nutzung/ Privat Fahrgemeinschaften

Sollte es möglich sein, der Fahrer soll sich alleine im PKW aufhalten!

Sollte keine andere Möglichkeit bestehen, zur Arbeit zu kommen, dürfen höchstens 2 Personen gemeinsam fahren.

Vorschlag: die/der Mitfahrende(r) soll rechts, hinter dem Fahrersitz Platz nehmen

VERBOTEN: die innere Klimaanlage betätigen;

Während der Fahrt regelmäßig lüften oder das Fenster auf Spaltbreite herunterlassen;

Jeder Mitarbeiter ist für die anderen verantwortlich!

Vorschlag: die Innenräume der PKW-s häufiger reinigen

Alternative Einzellösungen:

ermöglicht die Entfernung zwischen dem Wohnsitz und dem Arbeitsplatz,

› können E-Roller, Fahrräder, Motorräder genutzt werden;

kann der Mitarbeiter zu Fuß zur Arbeit kommen;



Sars-CoV-2 – Unterweisungsunterlage

Empfehlung wenn nicht anders geht:

Öffentlicher Verkehr lokal

Generelle Empfehlungen von WHO und G/SW

hinsichtlich der Nutzung der städtischen Verkehrsmittel

Die öffentlichen Verkehrsmittel werden regelmäßig gereinigt. Zu Ihrem Schutz bitte in jedem Fall nach der Fahrt sofort Hände waschen.

Beim Husten oder/und Niesen Einwegtaschentücher benutzen oder den Mund mit Ellenbeuge decken.

Während der Fahrt – die Sicherheit vor Auge haltend – bitte die Oberflächen (z.B. Handgriffe) möglichst am wenigsten anrühren.

Bitte den direkten Kontakt zu den Mitfahrenden vermeiden! „Abstand halten“

Bitte beim Drang immer erwägen, ist es wirklich notwendig, einzusteigen?

Lassen sich die Fenster des Verkehrsmittels öffnen, bitte, immer öfter lüften.

In der Pandemiezeit eher smart-Karten kaufen, wenn es möglich ist.

Bushaltestellen: die Wartenden sollen voneinander 1,5 M Abstand halten.

Unser Vorschlag für die Mitarbeiter: die AUDI-Linienbusse in Anspruch nehmen, in den Bussen bitte den nötigen Abstand zu den Mitfahrenden halten.

Der Eintritt der Mitarbeiter der Audi Hungaria auf das Werksgelände ist hinsichtlich der gesundheitlichen Schutzmaßnahmen unverändert.



Sars-CoV-2 – Unterweisungsunterlage

Einsatz von Mund - und Nasenschutz I.

1

Ist der Abstand von mindestens 1,5 M bei Besprechungen/Arbeitstätigkeiten zu halten?

NEIN ↓

↓ JA

2

Spezielle Maßnahmen ergreifen

An den Arbeitsplätzen, wo der soziale Abstand durch Maßnahmen nicht zu realisieren ist, (technisch und/oder organisatorisch) ist die Nutzung von Atemschutzmasken zum Kollektivschutz verbindlich vorgeschrieben.



TOP – Maßnahmen als Vorgehensweise

- T (technisch)**
Technische Schutzmaßnahmen
- O (organisatorisch)**
Organisatorische Schutzmaßnahmen
- P (persönlich)**
Persönlicher Schutz

Grundregeln und Maßnahmen

Laut der jetzigen Stellungnahme ist es für die Mitarbeiter der Audi Hungaria auf dem Werksgelände nicht nötig, Masken zum Allgemeinschutz gegen CoViD-19 - Infektion zu tragen.

Diese Maßnahme wird ständig überprüft, bei eventuellen Veränderungen werden unsere Mitarbeiter unverzüglich informiert.

Sars-CoV-2 – Unterweisungsunterlage

Einsatz von Mund - und Nasenschutz II.

1. **„TOP“**: Masken zu tragen gilt als Bestandteil des persönlichen Schutzes.
2. **Anwendung**: Die Masken sind richtig anzulegen und anzuwenden. (*Unterweisung: Richtiges Anlegen von Schutzmasken*)
3. **Hygiene**: Masken zu tragen befreit keinen von der Einhaltung der grundlegenden und der persönlichen Hygiene. (*Plakat – Die Lösung liegt in deiner Hand*)
4. **Sozialer Abstand**: Masken zu tragen befreit einen nicht einmal bei der Arbeitsverrichtung davon, den nötigen „1,50 M Abstand“ einzuhalten, wo es notwendig ist.
5. **Kollektivschutz**: für die Teams/Gruppen, in denen der soziale Abstand von 1,5 Meter nicht zu realisieren ist, ist es obligatorisch, Masken anzulegen. Jeder im Team/der Gruppe hat die Maske zu tragen, um zum Kollektivschutz beizutragen.
6. **Persönlicher Schutz**: FFP1, FFP2 und FFP3 Masken sind nur in Ausnahmefällen und in bestimmten Bereichen an Arbeitstätigkeiten gebunden anzuwenden. (Mit der Genehmigung von Arbeitssicherheit und Gesundheitsmanagement).

Bemerkung: die Bestandaufnahme sowie der Nachschub von persönlichen Schutzausrüstungen ist kontinuierlich überprüft, die Priorität des Ungarischen Gesundheitswesens im Auge behaltend. Wir bitten die Mitarbeiter um Verständnis und all dies zur Kenntnis zu nehmen!

Sars-CoV-2 – Unterweisungsunterlage

Einsatz von Mund-/ Nasenschutz (MNS)

Wann ist der Einsatz von Mund-/ Nasenschutz zulässig?

In der gegenwärtigen pandemischen Situation wird über die Maskennutzung nicht im Sinne der Arbeitssicherheit gesprochen!

- › Zwei (oder mehr) Mitarbeiter einer Fertigungsgruppe müssen in einem Abstand arbeiten, der weniger als 1,5 m beträgt (rote Arbeitsplätze), und könnten sich gegenseitig infizieren. Technische und/oder organisatorische Maßnahmen sind nicht umsetzbar.
- › Instandhaltungs- oder Logistikarbeiten, wenn die Mitarbeiter in einem kleineren Abstand als 1,5 Meter zusammenarbeiten.

Wo und wie bekomme ich erforderlichen Mund-/ Nasenschutz?

Beschaffung und Übernahme von Masken für die Mitarbeiter von Audi Hungaria Zrt.

- › Die Entnahme von Mund-/ Nasenschutz muss vom jeweiligen Gewerkeleiter freigegeben werden.
- › Der Bereichsbeauftragte kann die Masken im Betriebsmittellager übernehmen, erst dann werden sie an die Mitarbeiter verteilt.
- › Die für die Mitarbeiter im Werk ausgegebenen MNS-Masken sind Eigentum der Audi Hungaria Zrt.
- › Beim verlassen des Werkes ist das tragen eines Mund-/Nasenschutzes gestattet, wenn dieser während verwendet wurde und zum Schichtende weiterhin auf dem Gesicht getragen wird.
- › Das anderweitige Mitnehmen von MNS-Masken kann zu arbeitsrechtlichen Konsequenzen führen.
- › BEMI Lager Öffnungszeiten: durchgehend (technische Pause 13:00 bis 14:30)
- › BEMI Lager Telefon: + 36 96 66 1268



Sars-CoV-2 – Unterweisungsunterlage

Handschuhe und Zusätzliche Schutzausrüstungen

Handschuhe

An den Arbeitsplätzen Handschuhe zu tragen ist nicht vorschriftsbedingt. Das Virus verbreitet sich durch die Haut nicht. Beim Anrühren von verpesteten Gegenständen werden die Handschuhe ebenso verpestet wie die Hand selbst. Bitte nicht das Gesicht fassen! Auch nach dem Gebrauch von Handschuhen ist es notwendig, gründlich Hände zu waschen.

WICHTIG!

Der Gebrauch von Handschuhen ersetzt grundsätzlich die entsprechenden hygienischen Maßnahmen bzw. deren Einhaltung nicht. Die Verbreitung des neuartigen Corona-Virus kann effektiv verhindert werden, wenn der Sicherheitsabstand von 1,5 Meter wirklich gehalten wird, und das regelmäßige gründliche Händewaschen mit Seife (mangels deren mit Desinfizierungsmittel) zu unserer täglichen Gewohnheit wird.

Zusätzliche Schutzausrüstungen

Persönliche Schutzausrüstungen werden tätigkeitsbezogen zu den Personen zugeordnet. Der gemeinsamen Gebrauch der persönlichen Schutzausrüstungen (z.B.: Schutzbrille oder Gesichtsschutzmaske) sollte vermieden werden. In anderen Fällen ist es empfehlenswert, diese gemeinsam gebrauchten Schutzausrüstungen regelmäßig und sorgfältig mit normalem Reinigungs- oder Desinfizierungsmittel zu reinigen.

Sars-CoV-2 – Unterweisungsunterlage

Regelung: Sozialer Abstand

Mutassanak példát, tartsanak távolságot!

A legalább 1,5 méteres távolság életetek menthet!

Seien Sie Vorbild, halten Sie Abstand!

Mindestens 1,5 Meter Abstand kann Leben retten!



Wir bitten unsere Mitarbeiter nachdrücklich, sich in der jetzigen Lage an die ergriffenen Maßnahmen und neudefinierten Prozesse sowie Tätigkeiten vorschriftsmäßig zu halten!

- ① Die Umgestaltung/der Umbau von sozialen Räumlichkeiten (z.B. Speiseräume, Raucherzonen, Bad/Toiletten), sowie die Überprüfung von Arbeitsplätzen und Büros findet kontinuierlich statt, damit der Sicherheitsabstand von 1,5 M gehalten werden kann.
- ① Unsere Mitarbeiter können die sozialen Gemeinschaftsräume in den Bereichen (z.B. Teamecken, Speiseräume, Umkleidungsräume, Treppenhäuser, Aufzüge) nur vorschriftsgemäß unter den bestimmten Bedingungen in Anspruch nehmen und diese benutzen. (Produktions- und Treppenhausrouten; angeordnete Sitzordnungen).
- ① Sollten 1,50 Meter nicht eingehalten werden können, sind durch die Vorgesetzten:
 - > Arbeitssicherheit
 - > Gesundheitsschutz
 zu informieren und gemeinsam Maßnahmen zu ergreifen, sowie diese zu dokumentieren.

Sars-CoV-2 – Unterweisungsunterlage

Handhygiene

Handhygiene

Wie bei Influenza und anderen akuten Atemwegsinfektionen können Husten-und Nies-Etikette, gute Händehygiene sowie Abstand auch beim Coronavirus vor einer Übertragung der Erreger schützen.

Gründliches Händewaschen ist eine einfache und wirksame Maßnahme, die vor einer Ansteckung mit Atemwegs-oder Durchfallerregern schützen kann. Das Händewaschen erfordert aber ein sorgfältiges Vorgehen:

- › Hände zunächst unter fließendes Wasser halten.
- › Hände gründlich einseifen –sowohl Handinnenflächen als auch Handrücken, Fingerspitzen, Fingerzwischenräume und Daumen.
- › Die Seife an allen Stellen sanft einreiben.
- › Gründliches Händewaschen dauert 20 bis 30 Sekunden.
- › Danach die Hände unter fließendem Wasser abspülen.
- › Anschließend die Hände sorgfältig abtrocknen, auch in den Fingerzwischenräumen.
- › Zum Abtrocknen sollte jede Person ein neues Einwegtuch oder den elektronischen Trockner verwenden.
- › Mit den Händen nicht in das Gesicht fassen.

Handhygiene

- › Die Sanitägebäude an der Wand montiert mit automatisierten Seifenspendern sind mit einer kombinierten desinfizierenden Seife aufgefüllt worden. Bitte nutzen Sie die immer häufiger!

Notwendigerweise:

- › nach der Arbeit, vor dem Feierabendantritt,
- › vor und nach Toilettennutzung,
- › vor und nach Mahlzeiten,
- › vor dem Rauchen immer!

Sars-CoV-2 – Unterweisungsunterlage

Reinigen

Am Arbeitsplatz:

- › Reinigen Sie regelmäßig ihren Arbeitsplatz mit üblichen Reinigungsmitteln –mindestens einmal täglich oder bei Schichtwechsel.
- › Die Reinigungsmittel sind im Betriebsmittellager auszufassen.
- › Achten Sie auf regelmäßige Lüftung des Arbeitsplatzes.
- › Achten Sie auch darauf, bei Schichtübergaben die Hinweise einzuhalten oder planen Sie diese am Besten virtuell.
- › Dienstfahrten im PKW bzw. Flurförderzeugen sind ohne Beifahrer durchzuführen.
- › Besondere Meetingssituationen, wie z.B. „Kommunikationsboxen“, sollten bis auf weiteres vermieden werden.
- › Achten Sie auf die nötige Distanz (1,50 Meter) bei Gesprächen und setzen Sie sich nicht direkt gegenüber, wenn Sie mit einander reden.

Im Büro / Meetingräumen:

- › Lüften Sie, sofern der Raum nicht technisch belüftet ist, regelmäßig, mindestens dreimal täglich
- › Nutzen Sie Räume < 10m² nur alleine
- › Vermeiden Sie besondere Meetingssituationen, z.B. Meetingsboxen < 10m²
- › Auch in den Umkleieräumen ist ein angemessener Abstand (1,50 Meter) einzuhalten. Falls möglich kommen Sie bereits umgezogen zur Arbeit.
- › Denken Sie auch an Ihre Familie daheim und waschen Sie sich gründlich die Hände bevor Sie nach Hause gehen.

Sars-CoV-2 – Unterweisungsunterlage

Arbeitswege und Pausen

Fußweg:

- › Wahren Sie bitte auch den Mindestabstand von 1,50 Metern auf Fußwegen und beim Warten an der Ampel, am Drehkreuz, etc.

Aufzüge:

- › Nutzen Sie Treppenaufgänge.
- › Nutzen Sie Aufzüge grundsätzlich nur alleine.

Pausen / Pausenräume:

- › Vermeiden Sie grundsätzliche kleine geschlossene Räume mit mehreren Menschen, ggf. versetzt Pausen machen.
- › Wenn Sie Gemeinschaftseinrichtungen nutzen (Küche, Kaffeemaschinen, Mikrowellen o.ä.), denken Sie auch hier an die nötige Händehygiene und Sauberkeit und nutzen Sie diese nur **einzel**n und nicht in Gruppen.
- › Reinigen Sie Ihren Pausen-/Essensplatz in den Teamecken mit üblichen Reinigungsmitteln bevor Sie Ihre Pause beginnen und nachdem Sie mit Ihrer Pause fertig sind.

Raucherbereiche:

- › Kleinere Raucherbereiche (weniger als 1,5 m Abstand zwischen Rauchenden) dürfen nur von Einzelpersonen genutzt werden.
- › Bitte denken Sie auch in den Raucherbereichen an den nötigen Abstand zwischen einander und denken Sie an die allgemeinen Hygienemaßnahmen.

Sars-CoV-2 – Unterweisungsunterlage

Tipps und Ratschläge

- › **Bei Beschwerden oder Symptomen rufen Sie Ihren Kreisarzt an!**
- › Bettruhe, Schonung vor physikalischer Anstrengung
- › Ausgiebiger Flüssigkeitskonsum (Tee und Wasser)
- › Vitaminreiche Ernährung
- › Härtere hygienische Maßnahmen (auch für Familienmitglieder!):
 - › Häufiges Händewaschen,
 - › Gesichtswaschen,
 - › Häufiges Lüften (öfter und kurzzeitig),
 - › Regelmäßiges Reinigen von oft benutzten Oberflächen
- › Immunverstärkung: Vitamin-C (1000 mg), Vitamin-D
- › Halsdesinfizierung
- › Nasenspray – zur Deflation von Schleimhaut, gegen Nasenverstopfung
- › Nötigenfalls Fieber senken - (über 38 °C): z.B. Paracetamol, Algopyrin (rezeptfrei erhältlich) Reihung: 2-3 x 500 mg abwechselnd
- › **Sollte sich Ihr Zustand verschlechtern, rufen Sie Ihren Kreisarzt erneut an!**

Sars-CoV-2 – Unterweisungsunterlage

Sich selbst und andere schützen – das liegt auf der Hand!

Mach' Werbung fürs Händewaschen!

Regelmäßiges Händewaschen reduziert die Gefahr einer Ansteckung und der Verbreitung des Virus enorm. Zeige Geschäftspartnern, Kunden und Lieferanten, wo sie ihre Hände waschen können.

Halte deinen Arbeitsplatz sauber!

Einfache Haushaltsreiniger reichen vollkommen aus. Gib dem Virus keine Chance.

Huste – mit Abstand und hygienisch!

Mach' auf hygienisches Husten aufmerksam. Abstand zu Anderen halten. In die Ellenbeuge husten, nicht in die Hand. Papiertaschentücher verwenden und nach einmaligen Gebrauch wegwerfen.

Lass ruhig die Hände weg!

Verzichte selbst aufs Händeschütteln und erkläre warum. Das ist nicht unhöflich, es schützt dich und Andere. Schenke stattdessen ein Lächeln – dein Gegenüber wird Verständnis zeigen. !



Darstellung Sitzlayout im Bus

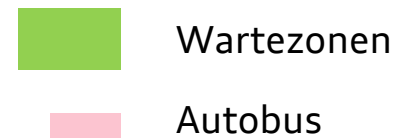
- » Busauslastung maximal 50% der Kapazität
 - » Nur Sitze mit Nylonbezug benutzbar!
 - » Die Sitze mit angeschnallten Sicherheitsgurt nicht benutzbar!
- » Mehr Autobusse für Fahrzeugwerk und Motorproduktion
- » Eigene Maske können während der Fahrt getragen werden



Darstellung Haltestelle Layout Fahrzeugwerk



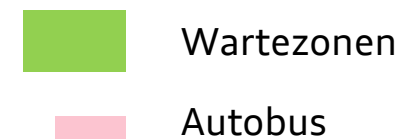
- » Busse werden in 2 Zeitpunkten abfahren mit Entkopplung
- » Mitarbeiter können im freien die 1,5m distanz besser halten



Darstellung Haltestelle Layout **Motorenwerk**

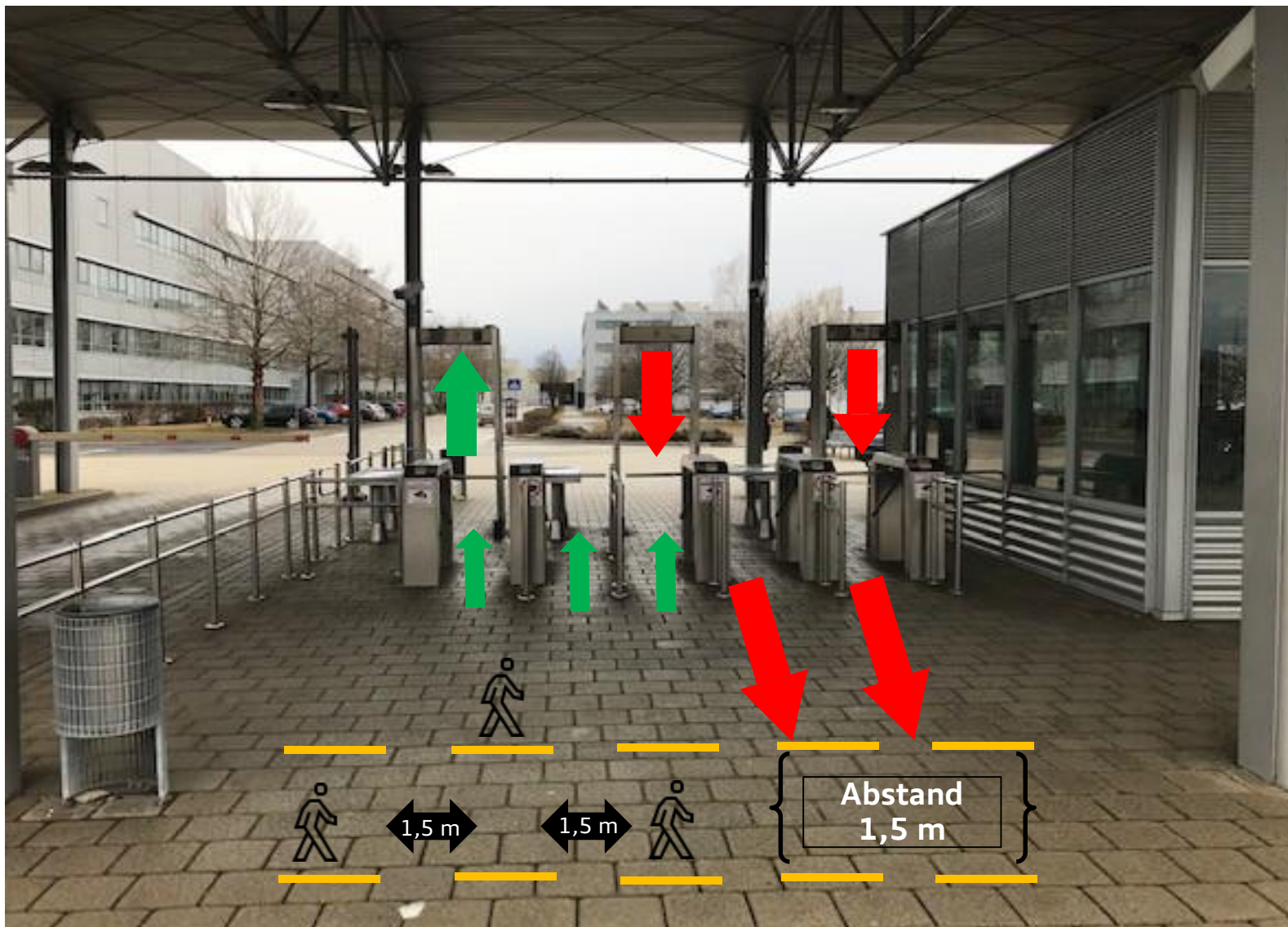


- » Busse werden in 2 Zeitpunkten abfahren mit Entkopplung
- » Mitarbeiter können im freien die 1,5m distanz besser halten



Pforte 1: Ein- und Ausgang

(Muster für alle Tore wo Personenverkehr möglich ist)



Der Personalverkehr wird mit Hilfe des Werkssicherheitsdienstleisters und Visualisation gesteuert. Folge bitte die Instruktionen des Werkssicherheitsdienstleisters.

Eingang:

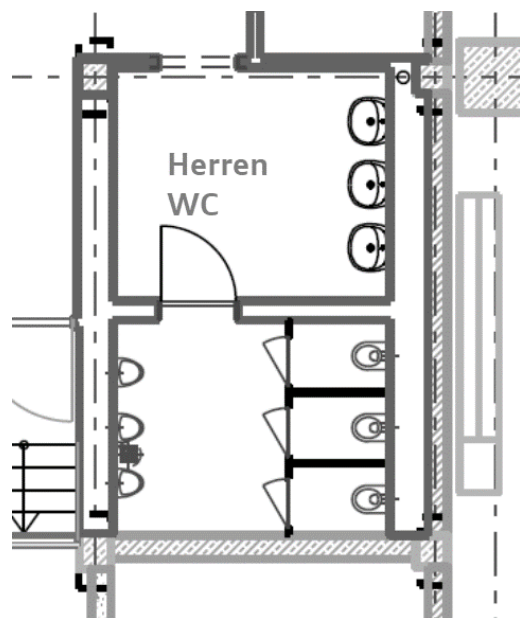
- » 3 Schleusen
- » 1 Magnettor

Ausgang:

- » 2 Schleusen
- » 2 Magnettore

Umkleideraum/Waschraum/Toilette

- » Die Verwendung der Umkleieräumen wird verändert, über die Änderungen werden die Mitarbeiter am ersten Arbeitstag von den Leitern informiert.
- » Schild an Eingangstüre:
 - » Abstand halten!
 - » Kein Kommunikation!
- » Waschbecken werden nicht gesperrt
- » Toiletten werden nicht gesperrt
- » Urinals nicht gesperrt



Visualisation für Begrenzung der Personalanzahl

Hygienemaßnahmen

Schutz gegen Virusinfektionen

Bitte beachten!



BEGRENZUNG DER PERSONENZAHL!

Die Anzahl der Personen, die sich gleichzeitig in diesem Raum bzw. Bereich aufhalten dürfen, ist begrenzt.

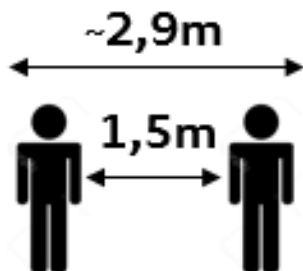
LÉTSZÁMKORLÁTOZÁS!

Ebben a helyiségben az egyidejűleg tartózkodható személyek száma korlátozott.







Verkehr in den Treppenhäusern



Markierungen nur in Treppenhäuser, Flur NICHT!

- » Einbahnverkehr: 
 - » Bodenmarkierung mit Pfeile
 - » Abstand halten vorne/hinten 1,5 m
- » Gegenverkehr: 
 - » Bodenmarkierung in der Mitte + Pfeile
 - » Abstand halten vorne/hinten 1,5 m
 - » Immer Rechts halten!
 - » Kein Kommunikation und nicht Anhalten!
 - » Kein Maske erforderlich
- » ETO Park: keine Bodenmarkierung, nur Hinweisschilder



Audi Hungaria Gastronomie

Die Audi Hungaria Gastronomie betreibt weiterhin der SB-Märkte, Restaurants und das Snackmobil, aber bitte Informieren Sie sich immer über die aktuellen Öffnungszeiten, da die Gastronomische Einrichtungen immer nach den Fahrweisen gerichtet wird.

SB-Märkte:

- » Indirekte Mitarbeiter werden gebeten, außerhalb der Bandpausen (07:00 – 07:20, 09:20 – 09:40 /Motorenwerk/, 09:50 – 10:10 /Fahrzeugfertigung/) und Schichtwechsel 13:40 – 14:10) in den SB-Märkten einzukaufen!
- » Bitte achten Sie darauf, wie viele Personen sich gleichzeitig im SB-Markt gemäß des Türschildes aufhalten dürfen!
- » Bitte halten Sie Abstand beim Einkauf, bzw. Warten, beim Automaten und Theken, sowie in den Kassengebieten!
- » Um die Prozesse beschleunigt werden, wurde das Angebot reduziert, und die Selbstbedienung eingestellt.
- » Bitte waschen Sie sich immer die Hände, bevor Sie die gekauften Produkten konsumieren!

Restaurants:

- » Um die Prozesse beschleunigt werden, wurde das Angebot reduziert, und die Selbstbedienung eingestellt.
- » Bitte halten Sie Abstand beim Einkauf, bzw. Warten, beim Kaffeeautomaten und Ausgabetheken, sowie in den Kassengebieten!
- » Sitzplätze im Restaurant wurden mit 1,5 m Abstand gestaltet. Bitte halten Sie diesen Abstand beim Essen auch!
- » Denken Sie an andere Kollegen, und bitte verlassen Sie nach dem Essen schnellstmöglich das Betriebsrestaurant!
- » Bitte bevorzugen Sie die Speisemitnahme! Die kostenfreien Einweg-Menüboxen stehen zur Ihrer Verfügung.
- » Bitte waschen Sie sich immer die Hände oder benutzen Sie die Desinfektionsspender vor dem Essen!

Automatenstationen:

- » Bitte bei Warten Abstand halten, wenn jemand die Automaten vor Ihnen benutzt!



Danke für die Aufmerksamkeit!